



## ИЗВЕЩЕНИЕ О ВЫДЕЛЕ МАШИНО-МЕСТА

Кадастровым инженером Гордеевой Анной Сергеевной, 630154, г. Новосибирск, ул. Титова, 29/1, [ooo\\_geocity@mail.ru](mailto:ooo_geocity@mail.ru), тел. +7(383)355-44-48, № квалификационного аттестата 54-10-30, проводятся кадастровые работы по выделению машино-мест из нежилого помещения с кадастровым номером 54:35:073345:1159, расположенного по адресу: Новосибирская область, г. Новосибирск, ул. Кирова, д. 225:

1. № 005, площадью 21,2 кв.м. Заказчиком данных работ является Щелкунова Елена Дмитриевна;
2. № 010, площадью 18,2 кв.м. Заказчиком данных работ является Апресян Тигран Аршалуйсович;
3. № 032, площадью 18,5 кв.м. Заказчиком данных работ является Апресян Тигран Аршалуйсович;
4. № 082, площадью 17,0 кв.м. Заказчиком данных работ является Семёнова Виктория Викторовна;
5. № 142, площадью 18,9 кв.м. Заказчиком данных работ является Аникина Оксана Ивановна;
6. № 184, площадью 21,3 кв.м. Заказчиком данных работ является Карпов Виталий Юрьевич;
7. № 193, площадью 21,8 кв.м. Заказчиком данных работ является Осипов Евгений Александрович;
8. № 223, площадью 17,2 кв.м. Заказчиком данных работ является Боднарашек Валентина Николаевна;
9. № 011, площадью 12,9 кв.м. Заказчиком данных работ является Дудакова Татьяна Петровна;
10. № 134, площадью 15,9 кв.м. Заказчиком данных работ является Логвиненко Мария Юрьевна;

Заинтересованным лицам (правообладателям общей долевой собственности) нежилого помещения 54:35:073345:1159 ознакомиться с проектом технического плана образуемого машино-места можно по адресу: Новосибирская область, г. Новосибирск, ул. Титова, 29/1, тел. +7(383)355-44-48.

Обоснованные возражения в отношении местоположения машино-места, в соответствии с частью 3.7 ст. 6 Федерального закона от 03.07.2016 г. № 315-ФЗ "О внесении изменений в часть первую Гражданского кодекса Российской Федерации и отдельные законодательные акты Российской Федерации", направлять кадастровому инженеру по почтовому адресу: 630054, Новосибирская область, г. Новосибирск, ул. Титова, 29/1, либо адресу электронной почты: [ooo\\_geocity@mail.ru](mailto:ooo_geocity@mail.ru). Также возражения необходимо направить в Новосибирский филиал Росреестра по почтовому адресу: 630091, г. Новосибирск, ул. Державина, д. 28, либо адресу электронной почты: [54\\_upr@rosreestr.ru](mailto:54_upr@rosreestr.ru).

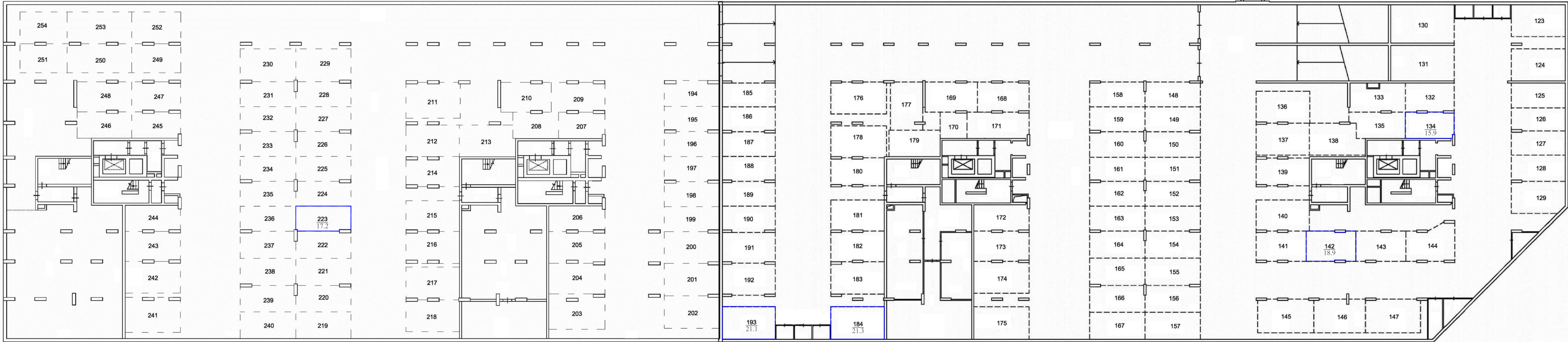
Возражения участников общей долевой собственности в отношении местоположения машино-места принимаются в период с 21.02.2026 г. по 22.03.2026 г.

Фрагмент графической части технического плана образуемых машино-мест:

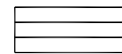
ТЕХНИЧЕСКИЙ ПЛАН ЗДАНИЯ

План этажа

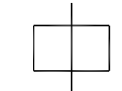
план на отм -7,200



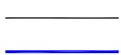
Условные обозначения:



- оконный проем;



- дверной проем;



- контур наружных стен и внутренних перегородок;



- контур машиноместа.

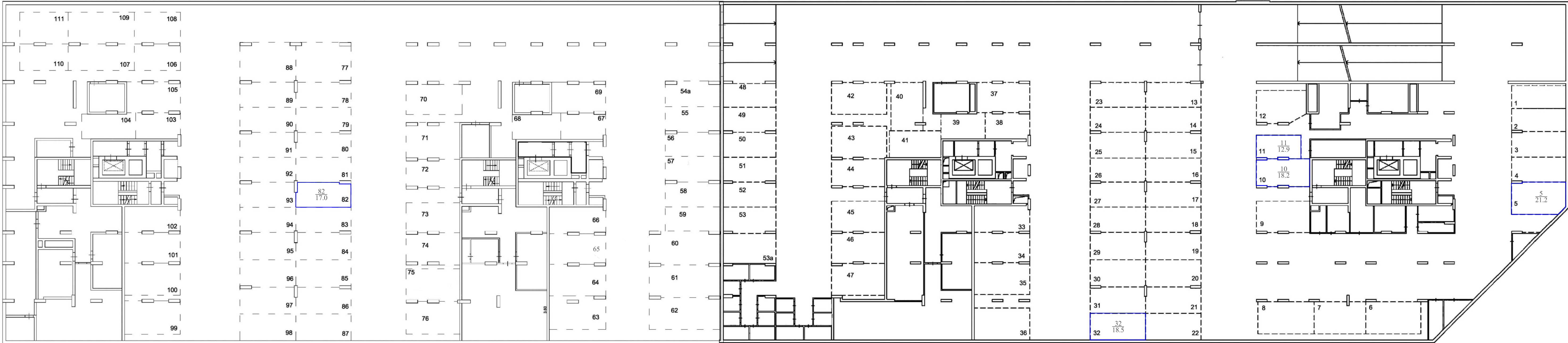
Масштаб 1:200



ТЕХНИЧЕСКИЙ ПЛАН ЗДАНИЯ

План этажа

план на отм -4,000



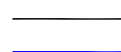
Условные обозначения:



- оконный проем;



- дверной проем;



- контур наружных стен и внутренних перегородок;



- контур машиноместа.

Масштаб 1:200